



E-Series Modules

多晶硅太陽能模組

315-330Wp

高穩定品質

- 採用TSEC高品質/高規格電池片
- TSEC全系列產品皆使用抗PID材料組合及搭配抗PID(通過UL -1,500 V 認證)電池片 · 電池及模組皆為100%台灣製造之PID-Free模組

高信賴性

- 雪壓荷重測試達到 10,000pa(Optional)
- 雪壓風壓荷重測試達到 5,400pa
- 通過德國萊茵PID-1000小時測試
- 通過工研院IEC60068-2-52鹽霧測試 · 測試天數總計56天

嚴格品質控管

- 電池片經過嚴格分類 · 可防止熱斑效應
- 模組出貨皆經過三階段EL測試 · 確保產品品質

模組尺寸

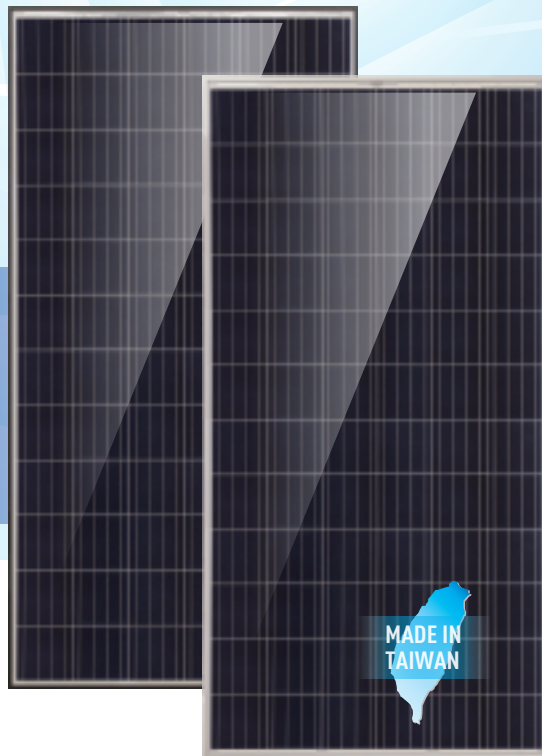
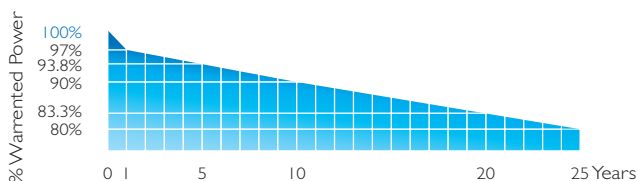
尺寸	1,965 × 993 × 39(40) mm
重量	21.5 Kg

認證說明

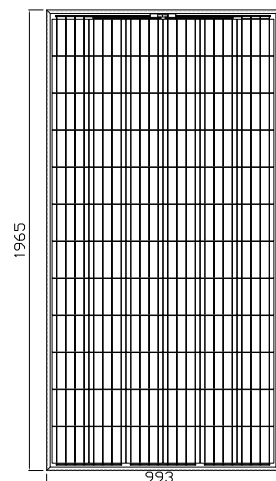
- 通過德國萊茵 TÜV Rheinland IEC 61215:2005、IEC 61730-1:2004及IEC 61730-2:2004 認證
- 通過 MCS / CE / ETL UL-1703 認證
- ISO 9001:2008 品質管理系統認證
- ISO 14001:2004 環境管理系統認證
- ISO 50001:2011 能源管理系統認證
- OHSAS 18001:2007 職業安全衛生管理系統認證

保固條件

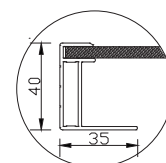
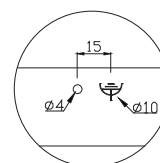
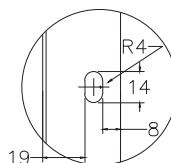
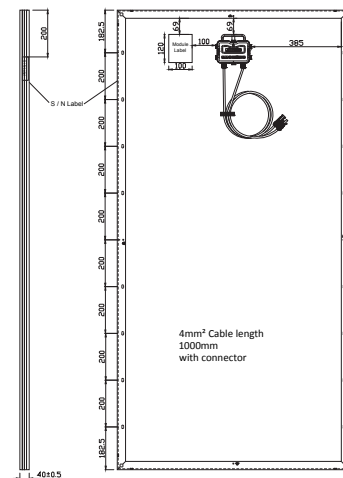
- 10年品質保證
- 25年效能保證



Module Front Side (4BB)



Module Rear Side



E-Series 330W

多晶矽太陽能模組



Make the best better.

www.tsecpv.com

標準測試條件(STC)效能

型號		TS72-6P3-315	TS72-6P3-320	TS72-6P3-325	TS72-6P3-330
最大功率	P_{max} W	315	320	325	330
最大功率電壓	V_{mp} V	37.61	37.39	37.59	37.79
最大功率電流	I_{mp} A	8.39	8.56	8.65	8.74
開路電壓	V_{oc} V	45.84	46.41	46.63	46.85
短路電流	I_{sc} A	8.79	9.15	9.22	9.29
填充因子FF. (%)	%	78.31%	75.37%	75.63%	75.89%
模組轉換效率	%	16.14%	16.40%	16.66%	16.91%
模組實效轉換效率	%	17.81%	18.09%	18.37%	18.65%

* Standard Test Condition (1,000W/m², 25°C, AM 1.5)

* 模組轉換效率(%) = [Max power at STC(w) / (Solar Module Area(m²) × 1000 (w/m²))] × 100%

* 模組實效轉換效率(%) = [Max power at STC(w) / (Solar Cell Total Area(m²) × 1000 (w/m²))] × 100%

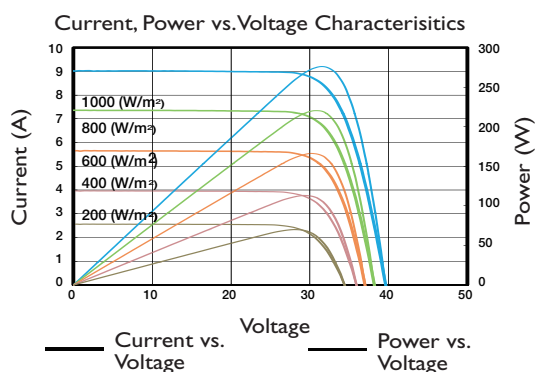
溫度係數

NOCT 電池片正常工作溫度	NOCT	°C	45±2
短路電流溫度係數	α_{Isc}	%/°C	+0.06
開路電壓溫度係數	β_{Voc}	%/°C	-0.31
最大功率溫度係數	γ	%/°C	-0.41

系統整合參數

最大系統電壓	1000V
模組耐火等級	Class C
安全設計等級	Class A
最大串聯電流	15 A
二極體數量	3
最大機械荷重	5,400Pa 10,000Pa (By ITRI, Optional)
工作溫度範圍	-40 to +85°C

電流-電壓曲線



材料組合

電池片種類	多晶矽 / 156.75 × 156.75mm (156×156 mm)
電池片/模組	4BB / 72 pcs
玻璃材質	低鐵壓花強化玻璃
封止材	EVA (乙烯-醋酸乙烯酯)
背面材質	背板設計
鋁框	6063T5 鋁合金材料 (銀/黑)
接線盒	防水等級 IP67
連接器	MC4 相容性產品
電線	1000mm / 12 AWG / 4mm ²

元晶太陽能科技股份有限公司 (TSEC Corporation)

台北總公司

23143 新北市新店區北新路三段225號8樓

T +886-2-2912-2199 F +886-2-2917-5399

M taiwan.sales@tsecpv.com(台灣區業務) epc@tsecpv.com(EPC工程)

新竹廠

30351 新竹縣湖口鄉光復北路85號(新竹工業園區)

T +886-3-696-0707 F +886-3-696-0708

新竹營業所

30351 新竹縣湖口鄉光復北路85號

T +886-3-696-0707 F +886-3-696-0708

彰化營業所

50063 彰化市華山路37號9樓3B

T +886-4-726-5085 F +886-4-726-5086

台南工程營業所

71045 台南市永康區國聖街166號

T +886-6-253-1780 F +886-6-253-1781

高雄營業所

81354 高雄市左營區站前北路102號1樓

T +886-7-581-1058 F +886-7-581-1353

海外據點

TSEC AMERICA INC.

1235 N Harbor Blvd Ste 240 Fullerton, CA 92832, U.S.A.

RITS SOLAR B. V.

Keurmeesterstraat 24,2984BA Ridderkerk, The Netherlands.

TSEC THAILAND OFFICE

279, Srinakarin Rd., Nong Bon, Prawet, Bangkok 10250 Thailand.

*© TSEC Corporation 版權所有，若有變更，恕不另行通知

* TSEC 保留本型錄最終解釋與修改的權利

版本：2017年04月